

Rose&Acacia GardenPlan

宿根草をメインに年月が経過するとともに樹木や花々が育って行き四季折々の花々が心豊かになる癒し空間を作り上げて行きます。沢山の人が集うコミュニティガーデンとなります。



Blue Zone

ルピナス
デルフィニウム
アジサイ
セージ
ラベンダー
ライラックetc



Red Zone

ルピナス
ダリア
シャクヤク
ツツジetc



Pink Zone

ルピナス・アジサイ・シャクヤク・コスモス・ツツジetc



Yellow Zone

黄花コスモス
マリーゴールド
ピオラ
ナスタチウムetc



White Zone

マーガレット
アナベル
チューリップ
レースフラワー
オルトラヤetc



Rose&Acacia GardenPlan

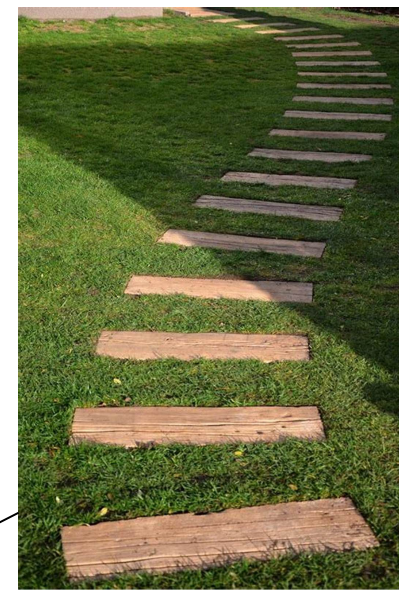
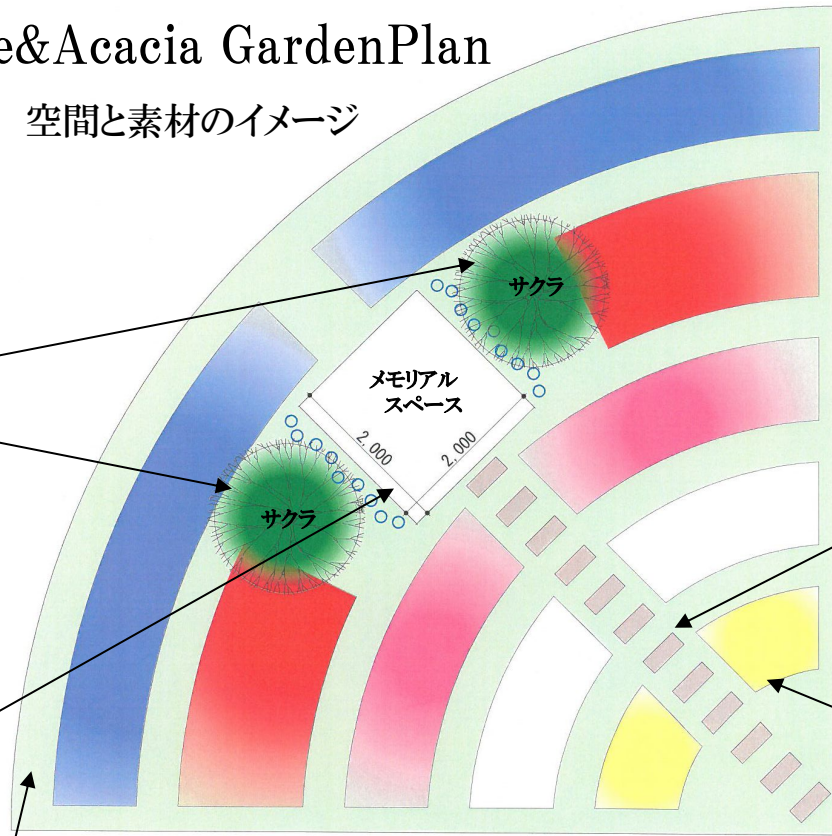
空間と素材のイメージ



既存樹
桜はそのまま残しオンコは移植致します。
2本の桜の間にメモリアルスペースを設置いたします。



グランドカバー
敷地全体に芝生を敷きます。



アプローチ
枕木でメモリアルスペースまでのアプローチを作ります。



花壇縁取り
花壇の土留めにレンガで縁取りしアクセントにします。



ガーデンイメージ
宿根草をメインにした花々で華やかなナチュラルガーデンをイメージ。